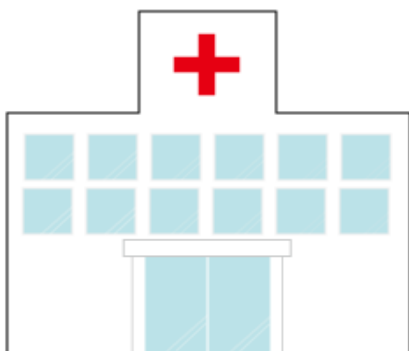


# 年末年始の診療日のお知らせ

誠に勝手ながら、下記の期間は**休診**となります。●は通常診療です。

	12月28日 (木)	12月29日 (金)	12月30日 (土)	12月31日 (日)	1月1日 (月)	1月2日 (火)	1月3日 (水)	1月4日 (木)
午前 9:00-13:00 (受付9:00-12:30)	●	臨時 休診	臨時 休診	休診	休診	休診	休診	●
午後 15:00-18:00 (受付15:00-17:30)	●	臨時 休診	休診	休診	休診	休診	休診	●



皆様には大変ご迷惑をおかけ致しますが、  
ご理解とご協力を宜しくお願い致します。

みんなの泌尿器科クリニック 院長

